

KOLOROWANKA



Powiat Wrocławski
w zgodzie z naturą

www.powiatwroclawski.pl

Drogie dzieci,

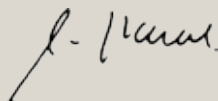
zapraszam was w krótką podróż malarską po powiecie wrocławskim. Przy pomocy kredek i odrobiny fantazji odkryjecie najpiękniejsze zakątki krajobrazowe tego obszaru, jego najważniejsze zabytki i symbole, a także poznacie ciekawostki przyrodnicze z życia tutejszych zwierząt i roślin.

Powiat wrocławski jest pełen tajemnic i interesujących miejsc wartych odwiedzenia. Wystarczy rozejrzeć się dookoła, aby dostrzec magię i piękno terenów, na których mieszkamy. Zachęcam do odkrywania ulubionych zakątków, obserwowania przyrody i zgłębiania historii naszej małej ojczyzny.

Zaproście rodziców do wspólnej wędrówki po powiecie wrocławskim. Niech rodzinne spacery staną się inspiracją do zdobywania wiedzy i aktywnego spędzania wolnego czasu!

Udanej zabawy!

Starosta Powiatu Wrocławskiego



Andrzej Szawan



w zgodzie z naturą



GMINA CZERNICA

Zbiornik wodny Bajkał
w Kamieńcu Wrocławskim



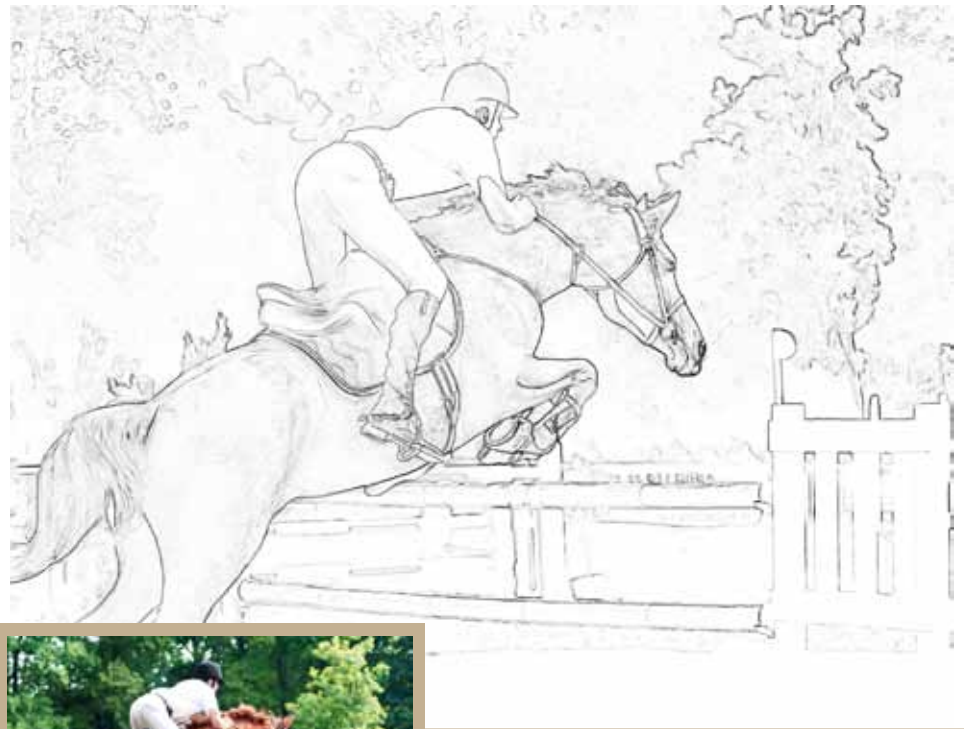
fot.: Romuald M. Sołdek

Czy wiesz, że ...

dzięcioły czarne (*Dryocopus martius*) występujące m.in. na terenie gminy Czernica, co roku wykuwają samodzielnie nową dziuplę, która znajduje się zazwyczaj ponad 8 metrów nad ziemią? Wykuwanie dziupli może trwać od 2 do 3 tygodni, w zależności od jakości drewna.



powiat wrocławski

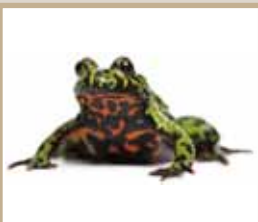


fot.: archiwum Urzędu Gminy w Długoleści

GMINA DŁUGOLEŚĆ

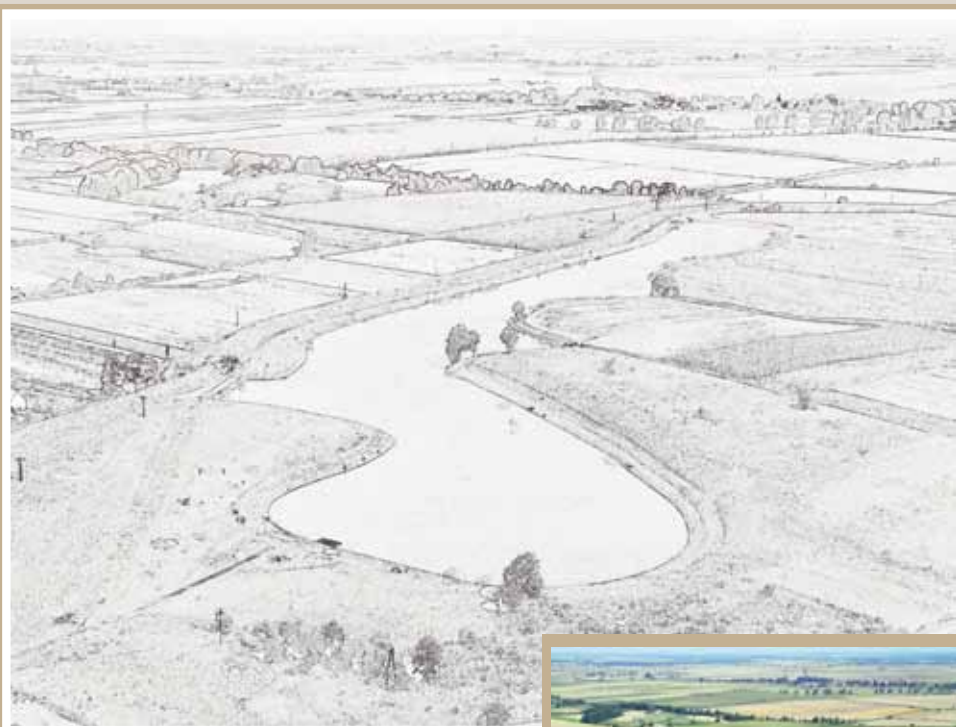
Na terenie gminy organizowanych jest wiele imprez dla pasjonatów koni, przez co gmina cieszy się opinią „Końskiej Stolicy Powiatu”

Czy wiesz, że ...



brzuch kumaka nizinnego (*Bombina orientalis*), zamieszkującego obszar Natura 2000, pokryty jest charakterystycznymi czerwonymi plamami, a jego skóra, nawet przy niewielkim podrażnieniu wydziela gęsty, pieniący się śluz? Jad w nim zawarty jest trujący dla zwierząt i człowieka, a nawet dla samego kumaka.

w zgodzie z naturą



GMINA JORDANÓW ŚLĄSKI

Zbiornik wodny w Jordanowie Śląskim

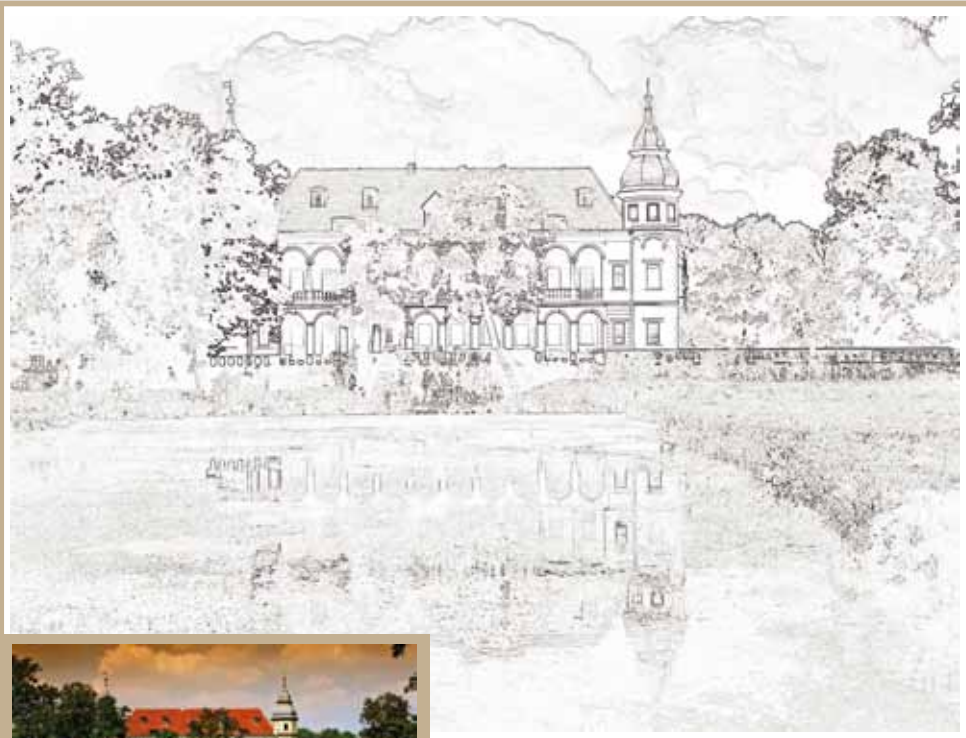
fot.: Romuald M. Soldek

Czy wiesz, że ...

bocian biały (*Ciconia ciconia*) zakładający gniazda na terenie gminy Jordanów Śląski jest ptakiem mięsożernym? Żywi się owadami, głównie pasikonikami i chrząszczami, ale również jaszczurkami, węzami, pisklętami i wyjątkowo małymi zającami. Mimo popularnych opowieści bocian biały rzadko je żaby, jeżeli do wyboru ma inne rodzaje pokarmu.



powiat wrocławski

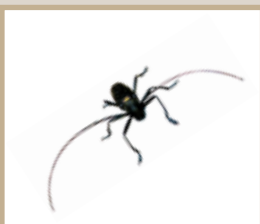


fot.: Romuald M. Soldek

GMINA KĄTY WROCŁAWSKIE

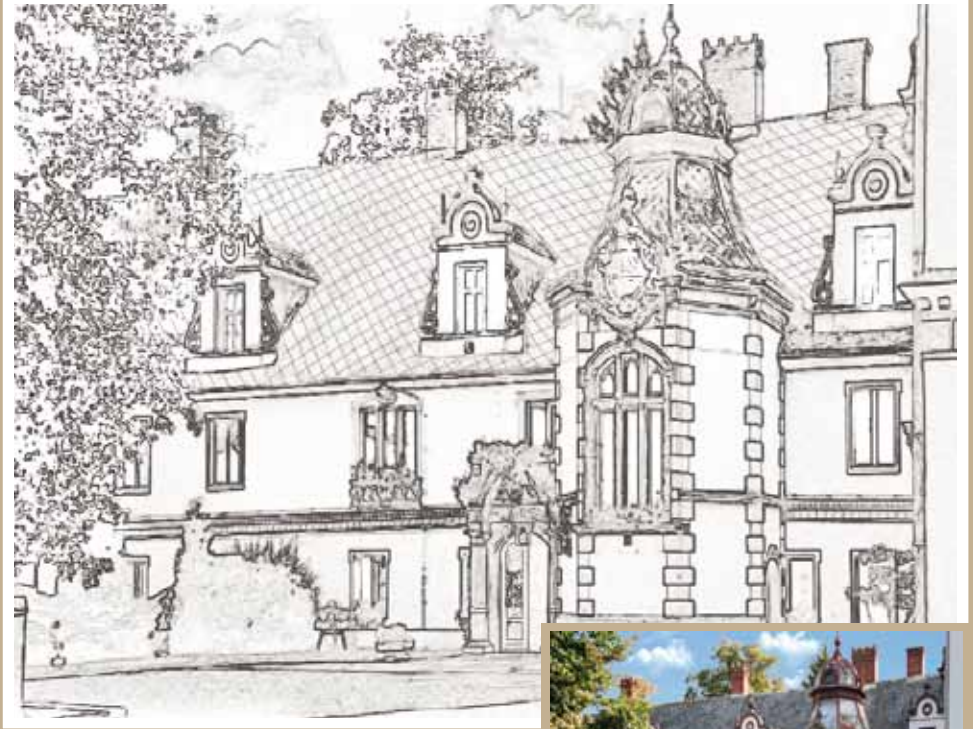
Renesansowo – barokowy pałac
w Krobielowicach z XVI / XVII w.

Czy wiesz, że ...



samiec kozioroga dębosza (*Cerambyx cerdo*) bytujący najczęściej w wolnostojących dębach, również na terenie gminy Kąty Wrocławskie, ma czułki o połowę dłuższe od całej długości swego ciała?

w zgodzie z naturą



fot.: Romuald M. Soldek

GMINA KOBIERZYCE

Siedziba Powiatowego Zespołu
Szkół nr 1 w Krzyżowicach

Czy wiesz, że ...

uczniowie szkoły w Krzyżowicach, przy wsparciu władz powiatu wrocławskiego, organizują akcje zwalczania szkodnika szrotówka kasztanowcowiaczka, chroniąc w ten sposób atakowane przez tego insekta piękne kasztanowce, rosnące na terenie przyszłownego parku?



powiat wrocławski



fot.: archiwum Starostwa Powiatowego
we Wrocławiu

GMINA MIETKÓW

Zbiornik Mietkowski

Czy wiesz, że ...

Zbiornik Mietkowski jest największym zbiornikiem wodnym na terenie Dolnego Śląska (ok. 1000 ha), a na jego obszarze stwierdzono występowanie ponad 100 gatunków ptaków?



w zgodzie z naturą



GMINA SIECHNICE

Widok na elektrociepłownię

(zdjęcie wyróżnione w konkursie pn. "Zrównoważony rozwój Powiatu Wrocławskiego w harmonii ze środowiskiem przyrodniczym" zorganizowanym przez Powiat)



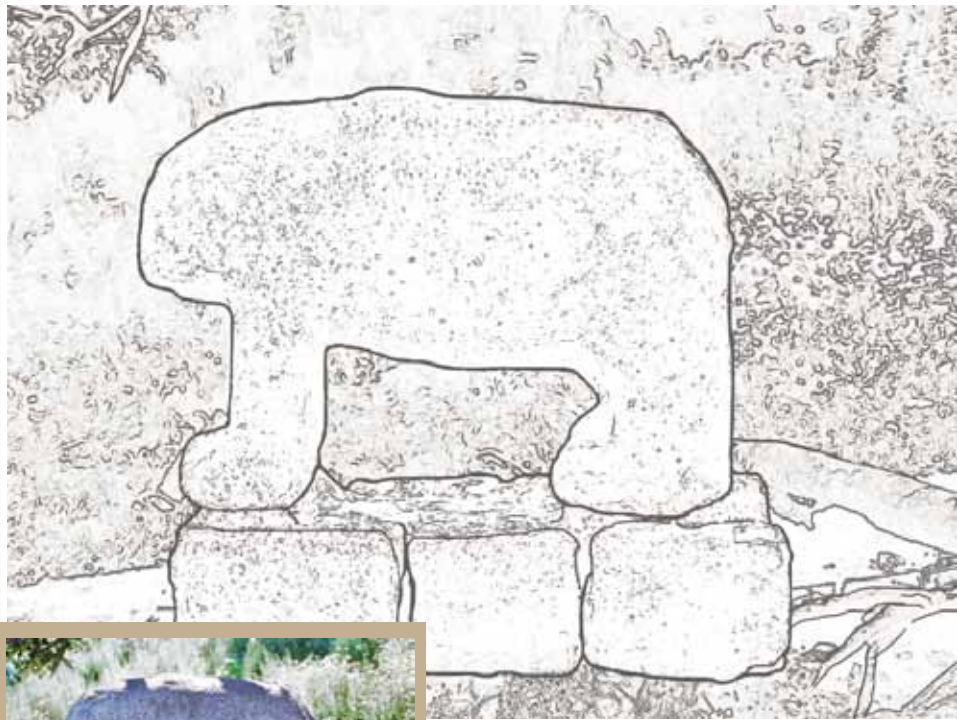
foto.: Katarzyna Felsztyńska

Czy wiesz, że ...

bobrowi (Castor fiber), spotykanemu często na terenie obszaru Natura 2000 Grądy w Dolinie Odry, ogon służy jako napęd i ster podczas pływania? Ma on jednak też i inne, czysto komunikacyjne zadanie. Kiedy do terenu zamieszkanego przez populację tych gryzoni zbliża się intruz, spostrzegawczy bóbr głośno uderza swym płaskim ogonem o taflę wody, ostrzegając o nadchodzącym niebezpieczeństwie.



powiat wrocławski



fot.: Romuald M. Sołdek

GMINA SOBÓTKA

Kamienna rzeźba niedźwiedzia
usytuowana na szczycie Ślęży
(718 m n.p.m.)

Czy wiesz, że ...

na terenie Ślęzańskiego Parku Krajobrazowego występuje 7 gatunków nietoperzy? Wśród nich najmniejszy polski nietoperz karlik malutki (*Pipistellus pipistrellus*).



w zgodzie z naturą



GMINA ŻÓRAWINA

Kościół pw. Św. Trójcy
z ok. 1600 r. w Żórawinie



fot.: Romuald M. Soldek

Czy wiesz, że ...

najbardziej charakterystyczną cechą gatunku Rusałka pawik (Inachis), występującego często w gminie Żórawina, są duże, wielokolorowe plamki („pawie oczka”) na końcach przednich i tylnych skrzydeł? Plamki te, to mechanizm obronny; imitując oczy mają zasugerować ewentualnemu napastnikowi, że czai się tutaj groźny drapieżnik.





Starostwo Powiatowe we Wrocławiu

ul. T. Kościuszki 131

50-440 Wrocław

tel. 71 72 21 700

fax 71 72 21 706

www.powiatwroclawski.pl