

**OGŁOSZENIE II PRZETARGU**

**dnia 15 lipca 2020 r.**

**Zarząd Powiatu Wrocławskiego**, działając na podstawie art. 38 ustawy z dnia 21 sierpnia 1997 r. o gospodarce nieruchomościami (Dz.U. z 2020 r., poz. 65 ze zm.) oraz § 3, § 4, § 6 i § 13 rozporządzenia Rady Ministrów z dnia 14 września 2004 r. w sprawie sposobu i trybu przeprowadzania przetargów oraz rokowań na zbycie nieruchomości (Dz. U. z 2014 r., poz. 1490.) **ogłasza II przetarg ustny nieograniczony – licytację na sprzedaż nieruchomości stanowiących własność Powiatu Wrocławskiego.**

**PRZETARG DOTYCZY:**

l.p.	Położenie nieruchomości		Nr działki/arkusz mapy	Pow. działki w ha/klasa użytków	Cena wywoławcza w zł	Wysokość wadium	Minimalne postąpienie	Nr KW	Termin przetargu	Miejsce przetargu	Opis nieruchomości	Przeznaczenie w mpzp	uwagi
	obręb	gmina											
1	Krzyżowice-Wierzbica	Gmina Kobierzycze	85/4 AM-1	12,1280 R-RI 10,8238 R-RII 1,3042	15 160 000,00 zł plus należny podatek VAT	1 516 000,00 zł	151 600,00 zł	WR1K/00 247589/5	21 września 2020 r. godz. 10:00	Sala 219, II piętro w budynku Starostwa Powiatowego we Wrocławiu przy ul. Kościuszki 131	Nieruchomość gruntowa niezabudowana, aktualnie wykorzystywana rolniczo, położona, na południe od drogi krajowej nr 35 i autostrady A4. Wyposażenie terenu w środki infrastruktury technicznej: bez sieci mediów.  W części działki przyległej do rowu melioracyjnego w pasie o pow. 2 810 m2 ustalono nieodpłatną i nieograniczoną w czasie służebność gruntową (Akt not. Rep. A 3770/2018 z 07.08.2018 r.)  Przez południowo-wschodnią część działki przebiega trzytorowa dwunapięciowa napowietrzna linia elektroenergetyczna najwyższych i wysokich napięć, oznaczona symbolem 01(NN) 400kV Pasikowice-Wrocław, +01(WN) 110 kV Wrocław-Bielany Wrocławskie, +01 (WN) 110 kV Wrocław-Zórawina z jednym słupem, dla której w pasie 15 016 m2, ustalono odpłatną i nieograniczoną służebność przesyłu (Akt. Not. Rep. A 2298/2010 z 31.05.2010 r.)	<b>Uchwała Nr III/14/06 z dnia 15 grudnia 2006 r. Rady Gminy Kobierzycze</b> w sprawie uchwalenia zmiany miejscowego planu zagospodarowania przestrzennego części obrębów Krzyżowice, Małuszów i Żerniki Małe  <b>05AG</b> - tereny aktywności gospodarczej, z urządzeniami towarzyszącymi  <u>1.Przeznaczenie podstawowe:</u> 1) Produkcja, usługi. 2) Bazy obsługi transportu i logistyki, w tym składy, magazyny i stacje paliw.  <u>2.Przeznaczenie dopuszczalne:</u> 1) Obiekty małej architektury. 2) Sieci i urządzenia infrastruktury technicznej, w tym zbiorniki wód opadowych oraz drogi wewnętrzne.	Działki znajdują się w granicach Wałbrzyskiej Specjalnej Strefy Ekonomicznej;  W przypadku sprzedaży nieruchomości objętych granicami WSSE, spółce zarządzającej WSSE „INVEST-PARK” przysługuje prawo pierwokupu;  Działka nr 85/4 w obrębie Krzyżowice-Wierzbica objęta umową dzierżawy pod uprawy polowe na okres od 01.01.2019 r. do 31.08.2021r.
2			85/5 AM-1	12,1349 R-RI 11,8085 R-RIVa 0,3264	15 169 000,00 zł plus należny podatek VAT	1 516 900,00 zł	151 690,00 zł		21 września 2020 r. godz. 11:30		Nieruchomość gruntowa niezabudowana, aktualnie wykorzystywana rolniczo, położona, na południe od drogi krajowej nr 35 i autostrady A4. Wyposażenie terenu w środki infrastruktury technicznej: bez sieci mediów. Przez wschodnią część działki przebiega trzytorowa dwunapięciowa napowietrzna linia elektroenergetyczna najwyższych i wysokich napięć, oznaczona symbolem 01(NN) 400kV Pasikowice-Wrocław, +01(WN) 110 kV Wrocław-Bielany Wrocławskie, +01 (WN) 110 kV Wrocław-Zórawina z jednym słupem, dla której w pasie 19 992 m2, ustalono odpłatną i nieograniczoną służebność przesyłu (Akt. Not. Rep. A 2298/2010 z 31.05.2010 r.)	3) Telekomunikacyjne obiekty budowlane, nośniki reklamowe w tym reklamy wielkopowierzchniowe.	Działki nr 85/5 i 85/6 w obrębie Krzyżowice-Wierzbica objęte są umową dzierżawy pod uprawy polowe na okres pięciu lat od dnia 31.08.2017r.;
3			85/6 AM-1	14,4899 R-RI 14,2960 R-RII 0,1939	18 113 000,00 zł plus należny podatek VAT	1 811 300,00 zł	181 130,00 zł		21 września 2020 r. godz. 13:00		Nieruchomość gruntowa niezabudowana, aktualnie wykorzystywana rolniczo, położona, na południe od drogi krajowej nr 35 i autostrady A4. Wyposażenie terenu w środki infrastruktury technicznej: bez sieci mediów. Przez środek działki przebiega trzytorowa dwunapięciowa napowietrzna linia elektroenergetyczna najwyższych i wysokich napięć, oznaczona symbolem 01(NN) 400kV Pasikowice-Wrocław, +01(WN) 110 kV Wrocław-Bielany Wrocławskie, +01 (WN) 110 kV Wrocław-Zórawina z jednym słupem, dla której w pasie 24 814 m2, ustalono odpłatną i nieograniczoną służebność przesyłu (Akt. Not. Rep. A 2298/2010 z 31.05.2010 r.)		Rozwiązanie umów dzierżawy w razie sprzedaży działek gruntu uregulowane zostało w treści umów (umowy do wglądu);

I przetarg w/w nieruchomości odbył się dnia 9 lipca 2020 r. – wynik negatywny; nikt do przetargu nie przystąpił.

1. Uczestnicy przetargu zobowiązani są przedstawić komisji przetargowej **oprócz potwierdzenia wniesienia wadium i oświadczenia**, o którym mowa w punkcie 2 następujące dokumenty:
  - **osoby fizyczne** – dokument tożsamości
  - **osoby fizyczne prowadzące działalność gospodarczą** – zaświadczenie o wpisie do ewidencji działalności gospodarczej, umowę spółki cywilnej
  - **podmioty, na które przepisy ustaw nakładają obowiązek uzyskania wpisu do Krajowego Rejestru Sądowego** – aktualny (z ostatnich 6 miesięcy) odpis z KRS
  - **cudzoziemcy** – promesę wydaną przez ministra właściwego do spraw wewnętrznych
  - **cudzoziemcy – osoby prawne** – dodatkowo odpis z właściwego rejestru uwierzytelniony przez tłumacza przysięgłego
  - **pełnomocnicy** – dodatkowo pełnomocnictwo do udziału w przetargu
  - **osoby fizyczne (lub osoby fizyczne prowadzące działalność gospodarczą) pozostające w związku małżeńskim i posiadające ustrój wspólności majątkowej** – dodatkowo pisemne oświadczenie współmałżonka, iż wyraża on zgodę na nabycie nieruchomości będącej przedmiotem przetargu po cenie wylicytowanej przez współmałżonka przystępującego do przetargu.
2. Osoby przystępujące do przetargu zobowiązane są do złożenia oświadczenia, że zapoznały się ze stanem faktycznym i prawnym przedmiotu przetargu i nie wnoszą z tego tytułu żadnych zastrzeżeń oraz, że wyrażają zgodę na przetwarzanie danych osobowych przez Starostwo Powiatowe we Wrocławiu w związku z przetargiem na sprzedaż nieruchomości (Ustawa z dnia 10 maja 2018 r. o ochronie danych osobowych; Dz.U. z 2019 r., poz. 1781).
3. Warunkiem przystąpienia do przetargu jest wpłacenie wadium w pieniądzu.
4. **Wadium** w wysokości określonej w powyższej tabeli uczestnicy przetargu powinni wpłacić **najpóźniej do dnia 15 września 2020 r.** na konto Powiatu Wrocławskiego nr:  
**24 1560 0013 2124 1805 1000 0006.**

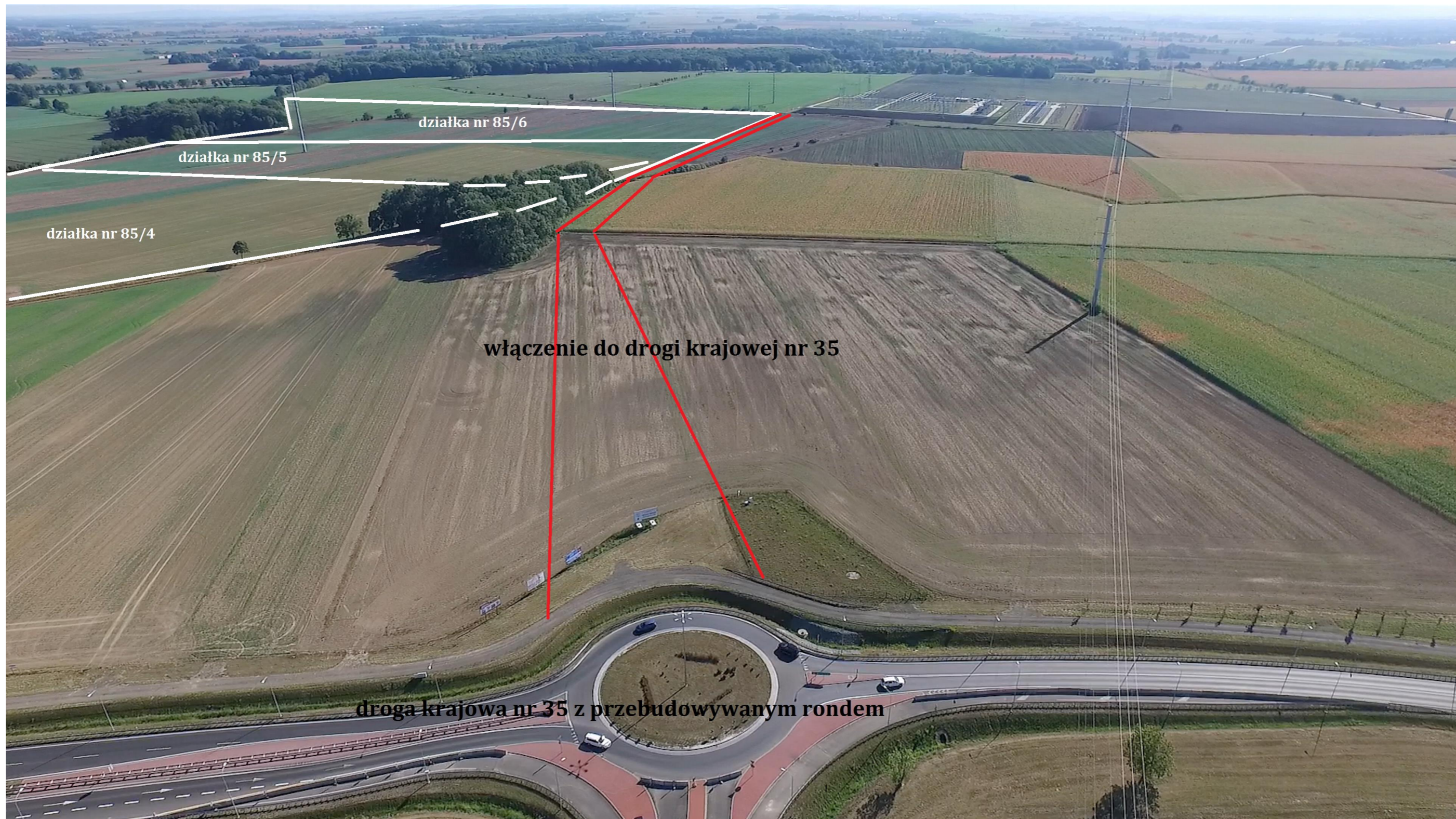
Na dowodzie wpłaty należy zaznaczyć **Wadium - przetarg w dniu 21 września 2020 r. (i wpisać) działka nr (wskazać nr), pow. (podać pow. działki) pod AG w Krzyżowicach-Wierzbicy.**
5. **Data dokonania wpłaty wadium jest data uznania rachunku bankowego Powiatu.**
6. Dowód wniesienia wadium, bądź w przypadku przelewu internetowego - wydruk komputerowy uczestnik zobowiązany jest przedłożyć komisji przetargowej przed otwarciem przetargu.
7. Wadium wpłacone przez uczestnika, który wygra przetarg zostanie zaliczone na poczet ceny nabycia nieruchomości w momencie podpisania aktu notarialnego. Do momentu podpisania aktu notarialnego wadium pełni funkcję zabezpieczającą.
8. Osobom, które nie wygrały przetargu wadium zostanie zwrócone niezwłocznie, jednak nie później niż w ciągu 3 dni od dnia odpowiednio: odwołania, zamknięcia, unieważnienia przetargu lub jego zakończenia wynikiem negatywnym.
9. Wadium przepada na rzecz Powiatu Wrocławskiego w razie uchylecia się uczestnika przetargu, który wygrał przetarg od zawarcia umowy sprzedaży w terminie podanym w zawiadomieniu.
10. O wysokości postąpienia decydują uczestnicy przetargu. Postąpienie nie może wynosić mniej niż 1% ceny wywoławczej.
11. **Cena osiągnięta w przetargu jest płatna w pieniądzu** i powinna być odnotowana na koncie **Powiatu Wrocławskiego nr: 35 1560 0013 2124 1805 1000 0002** najpóźniej w przeddzień zawarcia umowy sprzedaży w formie aktu notarialnego.
12. **Wygrywający przetarg pokrywa koszty notarialne i sądowe oraz opłaty podatkowe.**
13. Osoba ustalona jako Nabywca nieruchomości zostanie powiadomiona pisemnie o miejscu i terminie zawarcia umowy sprzedaży najpóźniej w ciągu 21 dni od dnia rozstrzygnięcia przetargu.
14. Cudzoziemcy (w rozumieniu ustawy z dnia 24 marca 1920 r. o nabywaniu nieruchomości przez cudzoziemców – Dz.U. z 2017 r., poz. 2278 ze zm.) w przypadku wygrania przetargu zobowiązani są przed zawarciem umowy notarialnej uzyskać zezwolenie ministra właściwego do spraw wewnętrznych na nabycie nieruchomości w przypadkach, gdy zezwolenie to jest wymagane.
15. Zarząd Powiatu Wrocławskiego zastrzega sobie prawo odstąpienia od przeprowadzenia przetargu z uzasadnionej przyczyny. Informacja o odwołaniu zostanie ogłoszona w formie właściwej dla ogłoszenia przetargu.
16. Niniejsze ogłoszenie wywieszono na tablicy ogłoszeń w siedzibie Starostwa Powiatu Wrocławskiego, zamieszczono na elektronicznej tablicy ogłoszeń Starostwa, zamieszczono na stronie internetowej, bip Powiatu Wrocławskiego oraz wyciąg z ogłoszenia opublikowano w prasie codziennej ogólnopolskiej.
17. Informacje o przedmiocie sprzedaży i warunkach przetargu można uzyskać w Starostwie Powiatowym we Wrocławiu, ul. Kościuszki 131, pokój nr 237, tel. **(071) 72 21 754 w godz.7.45-15.45. Osoba prowadząca: Małgorzata Przybylska.**

**W CELU ZAPEWNIENIA NIERUCHOMOŚCIOM DOSTĘPU DO DROGI PUBLICZNEJ I SKOMUNIKOWANIA NIERUCHOMOŚCI Z DR. KRAJOWĄ NR 35** Powiat Wrocławski rozpoczął realizację budowy drogi publicznej wraz z przebudową ronda w Małuszowie w ciągu drogi krajowej nr 35, gmina Kobierzyce w celu skomunikowania przyległych, do nowo budowanej drogi, terenów inwestycyjnych.

W dniu 04.06.2020 r. został przekazany teren budowy firmie Berger Bau Polska Sp. z o.o., która wykona kompleksowe prace polegające na budowie nowej drogi o długości ok. 980 mb wraz z odwodnieniem i poszerzeniem ronda w ciągu drogi krajowej nr 35.

Planowany termin zakończenia prac to listopad 2020r.

Poniżej orientacyjny przebieg budowanej drogi:



działka nr 85/6

działka nr 85/5

działka nr 85/4

włączenie do drogi krajowej nr 35

droga krajowa nr 35 z przebudowywanym rondem