



**DOSTĘPNOŚĆ W
STAROSTWIE POWIATOWYM
WE WROCŁAWIU**



POWIAT WROCŁAWSKI W LICZBACH

189 571

LICZBA MIESZKAŃCÓW POWIATU WROCŁAWSKIEGO



9

ILOŚĆ GMIN ZNAJDUJĄCYCH SIĘ W POWIECIE WROCŁAWSKIM

Jest to 6 gmin wiejskich: Czernica, Długołęka, Kobierzyce, Jordanów Śląski i Mietków oraz 3 gminy miejsko-wiejskie: Kąty Wrocławskie, Siechnice i Sobótka.



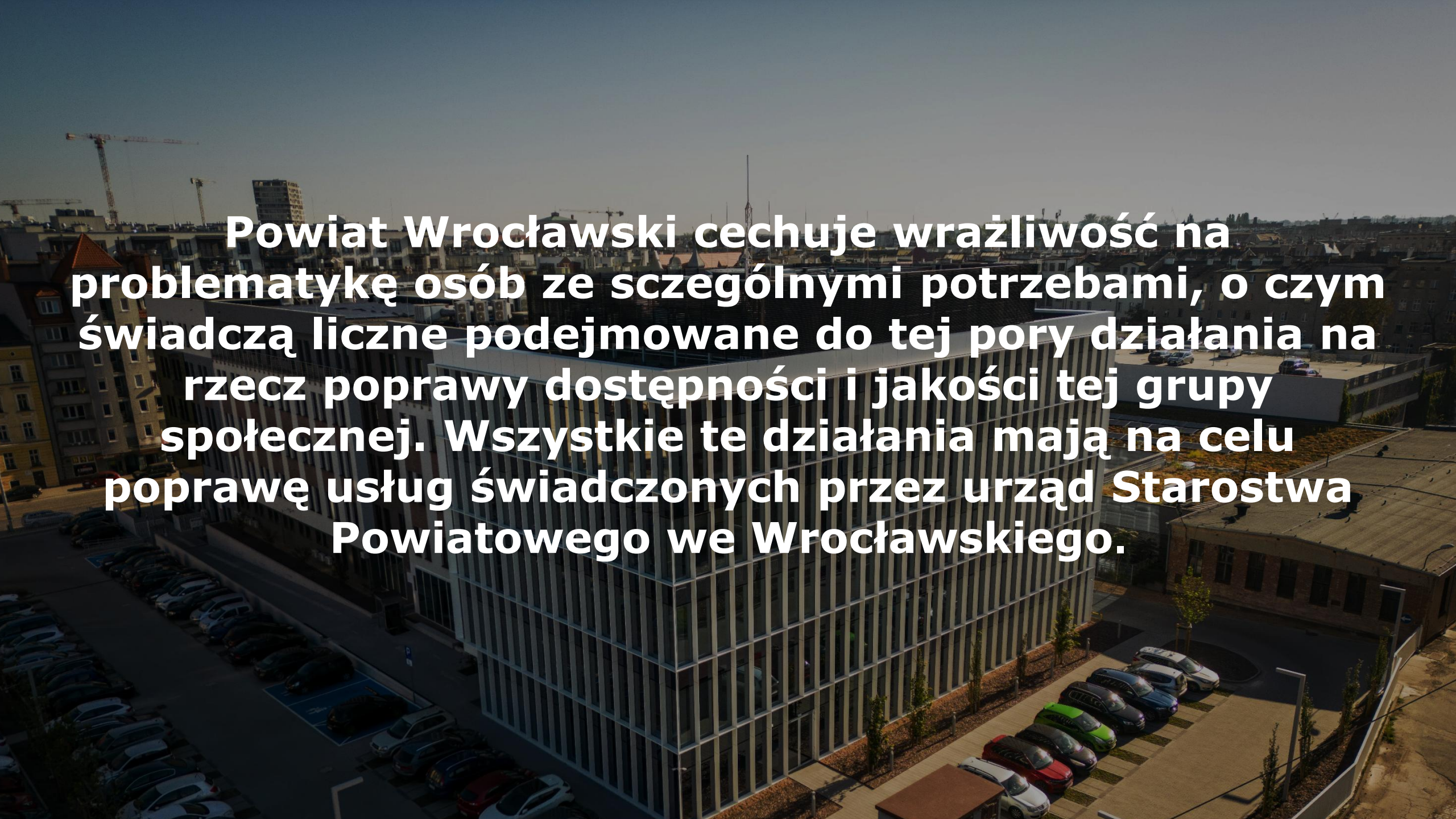
1116,15

POWIERZCHNIA POWIATU WROCŁAWSKIEGO
W KILOMETRACH KW.



DOSTĘPNOŚĆ

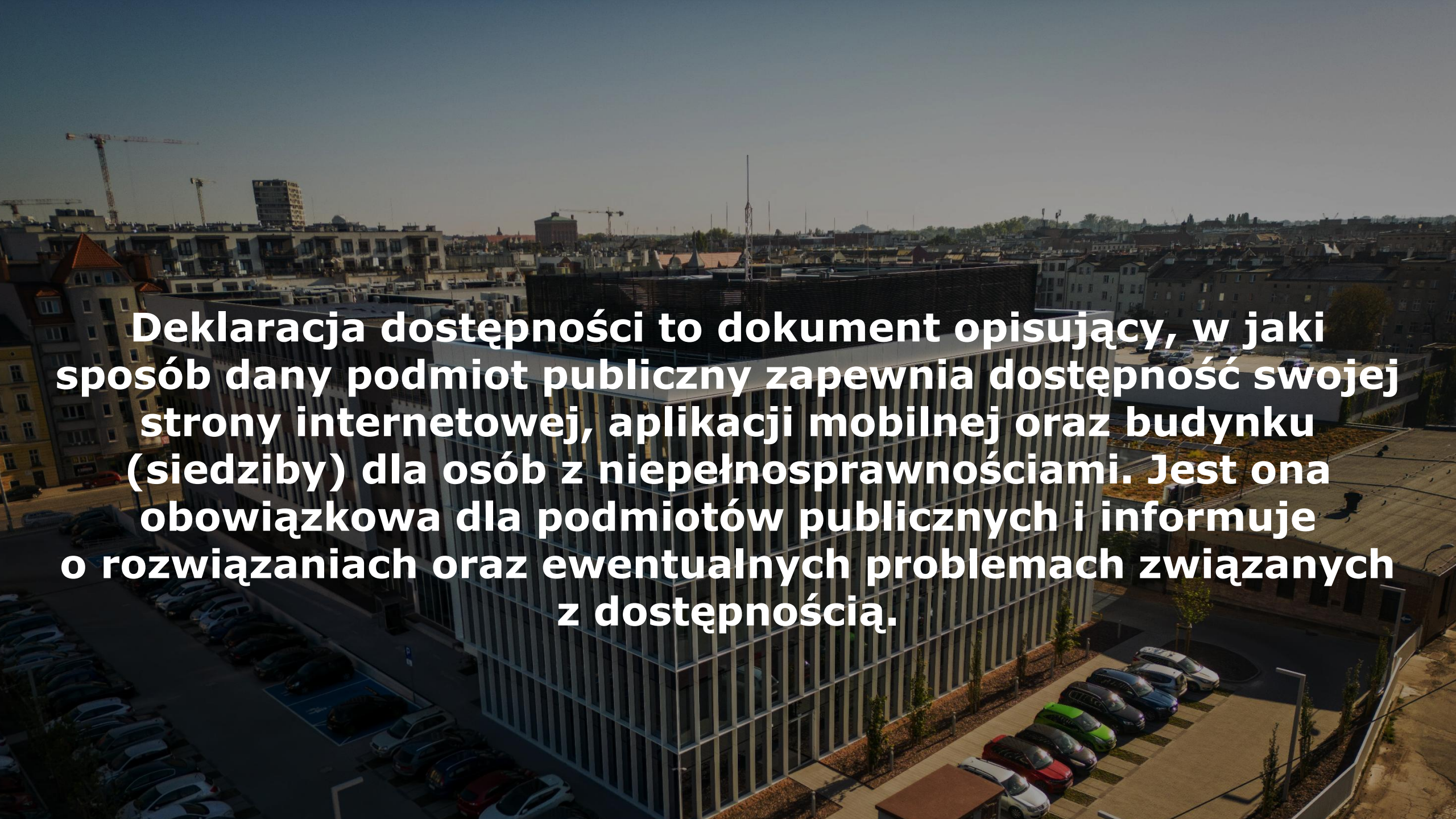
dla osób ze szczególnymi potrzebami w Starostwie Powiatowym

An aerial photograph of a modern, multi-story building with a prominent glass facade. The building is surrounded by a parking lot filled with cars. In the background, other urban buildings and construction cranes are visible under a clear sky. The text is overlaid in white on a semi-transparent dark background.

Powiat Wrocławski cechuje wrażliwość na problematykę osób ze szczególnymi potrzebami, o czym świadczą liczne podejmowane do tej pory działania na rzecz poprawy dostępności i jakości tej grupy społecznej. Wszystkie te działania mają na celu poprawę usług świadczonych przez urząd Starostwa Powiatowego we Wrocławskiego.

An aerial photograph of a modern, multi-story building with a prominent glass facade. The building is surrounded by a parking lot filled with cars. In the background, a dense urban landscape is visible under a clear sky. The text 'DEKLARACJA DOSTĘPNOŚCI' is overlaid in large, white, bold letters across the center of the image.

DEKLARACJA DOSTĘPNOŚCI

An aerial photograph of a modern, multi-story building with a prominent glass facade. The building is surrounded by a parking lot filled with cars. In the background, a cityscape is visible with various buildings, some under construction, and a clear sky. The text is overlaid on the image in a large, white, bold font.

Deklaracja dostępności to dokument opisujący, w jaki sposób dany podmiot publiczny zapewnia dostępność swojej strony internetowej, aplikacji mobilnej oraz budynku (siedziby) dla osób z niepełnosprawnościami. Jest ona obowiązkowa dla podmiotów publicznych i informuje o rozwiązaniach oraz ewentualnych problemach związanych z dostępnością.



Opis dostępności:

Deklaracja opisuje stan dostępności podmiotu publicznego dla osób ze szczególnymi potrzebami.



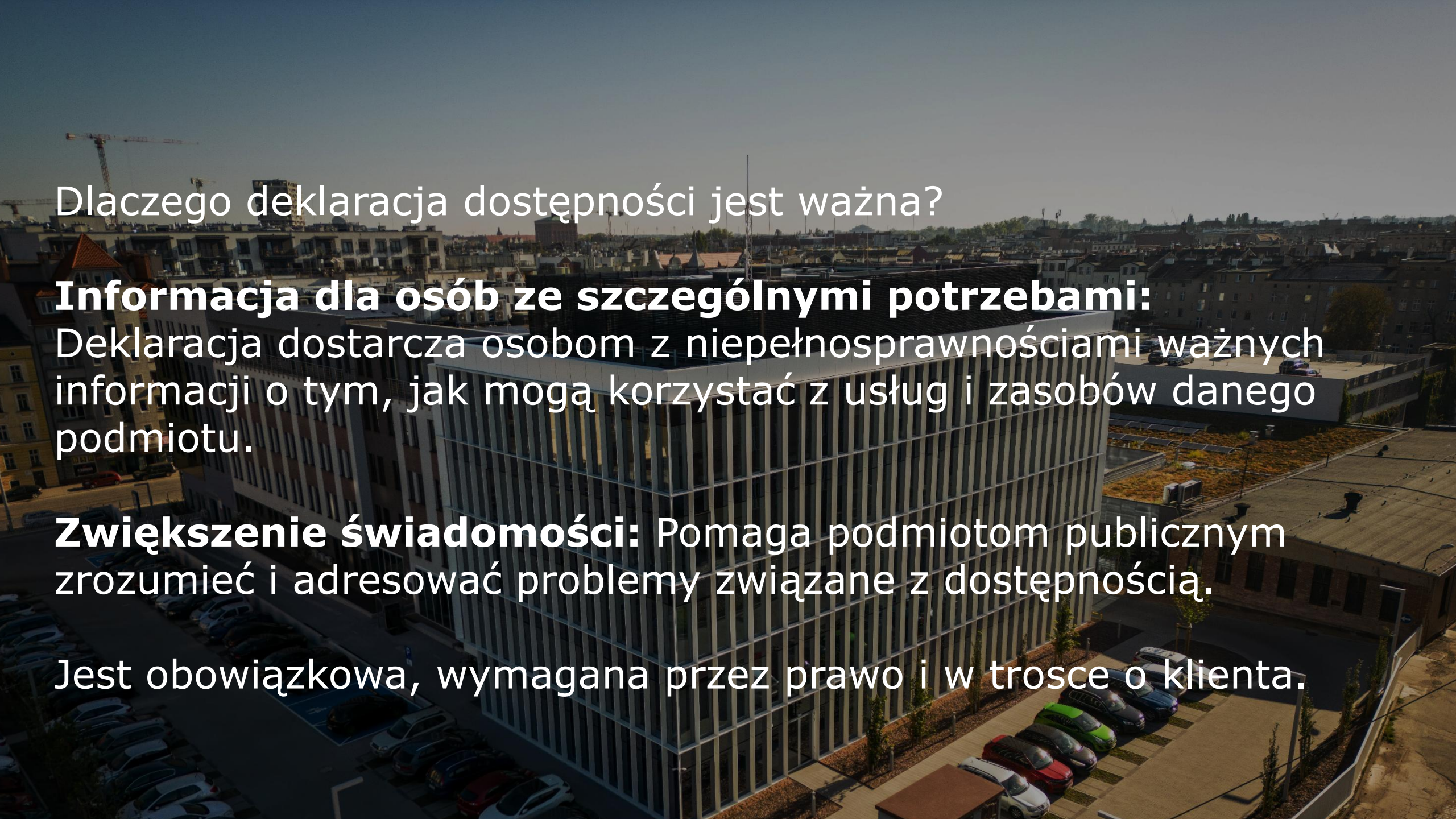
Informacje o stronie, aplikacji i budynku:

Zawiera informacje o tym, jak osoby ze szczególnymi potrzebami mogą korzystać ze strony internetowej, aplikacji mobilnej oraz budynku podmiotu.



Obowiązek prawny:

Odpowiednie przepisy nakładają obowiązek posiadania deklaracji dostępności na wszystkie podmioty publiczne w zakresie ich stron internetowych i aplikacji mobilnych.



Dlaczego deklaracja dostępności jest ważna?

Informacja dla osób ze szczególnymi potrzebami:

Deklaracja dostarcza osobom z niepełnosprawnościami ważnych informacji o tym, jak mogą korzystać z usług i zasobów danego podmiotu.

Zwiększenie świadomości: Pomaga podmiotom publicznym zrozumieć i adresować problemy związane z dostępnością.

Jest obowiązkowa, wymagana przez prawo i w trosce o klienta.



PRZYKŁADY

PARKING



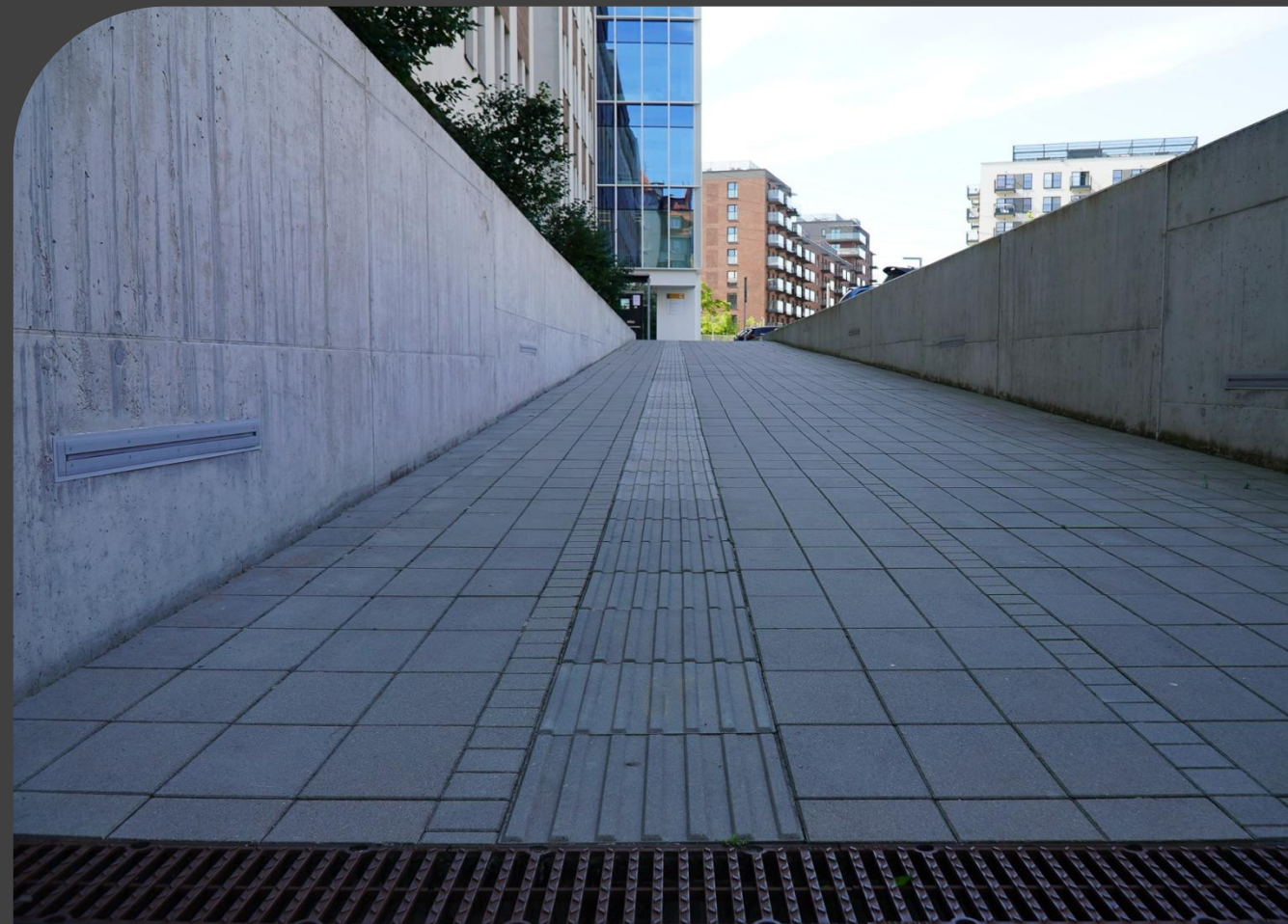
Miejsca parkingowe





Dostępność dla osób poruszających się na wózkach inwalidzkich

Ścieżki dotykowe





Komunikacja wizualna

BUDYNEK STAROSTWA

WYJSCIE
EWAKUACYJNE

OW IATOWE

OWT20RAT2

express

Windy z powiadomieniami
głosowymi i przyciskami
oznaczonymi alfabetem Braille'a



Wydział Ochrony Środowiska

228-233

Wydział Finansowo - Księgowy

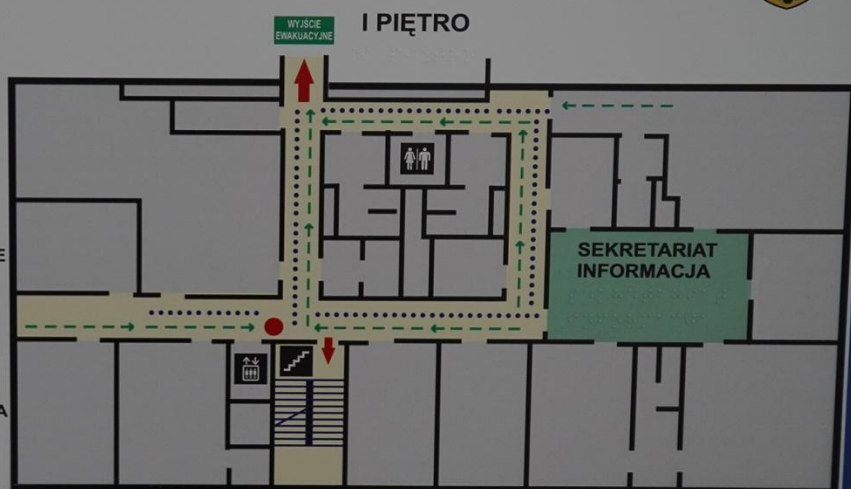
401C-404C
411C-413C

STAROSTWO POWIATOWE WE WROCŁAWIU



LEGENDA

- TU JESTEŚ
- ▬ SCHODY
- ♿ WC
- ☎ WINDA
- ➔ WEJŚCIE / WYJŚCIE
- WYJŚCIE EWAKUACYJNE
- ➔ KIERUNEK I DROGA EWAKUACJI
- DROGA KOMUNIKACYJNA DLA KLIENTÓW



Tabliczki wspomagające osoby korzystające z języka Braille'a

Komunikacja wizualna pozioma





Kasa



Sala Obsługi Wydziału Komunikacji



Budynek **A**

Budynek **B** (Winda)



Budynek **C**

Sale Szkoleniowe

Klatka Schodowa / Winda

Komunikacja wizualna pionowa

Indywidualna kolorystyka
każdego z wydziałów

16c

**WYDZIAŁ
KOMUNIKACJI**

SP-KM

Referat IV ds. postępowań administracyjnych
w sprawach rejestracji pojazdów

Monika Jach
Kierownik Referatu

Wojciech Tomczuk
Podinspektor

Katarzyna Kogut
Specjalista



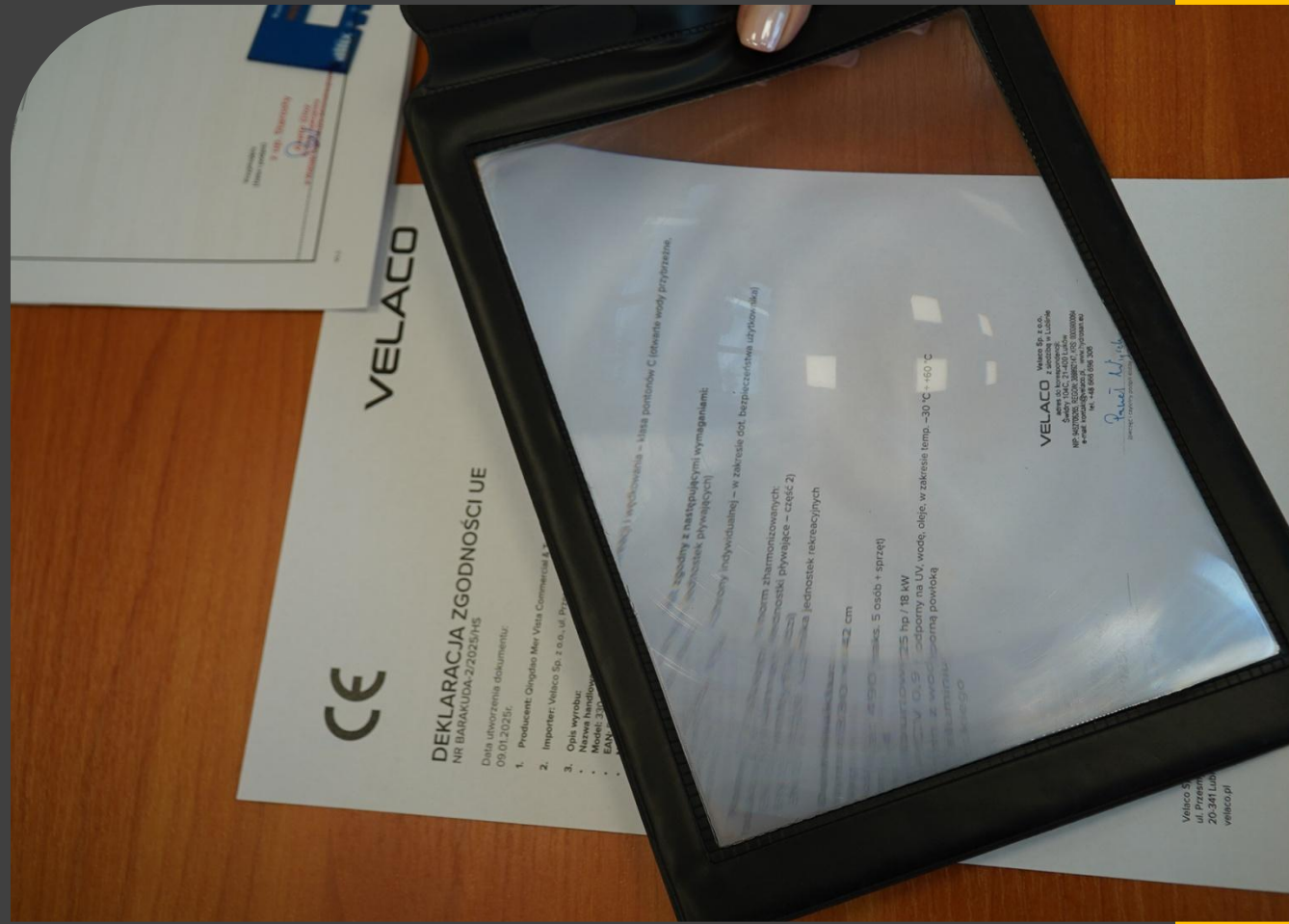
Pętla indukcyjna

System Call-Hear





Folie powiększające dla interesantów i ramki do podpisu





Ścieżki dotykowe

Przeszkolony personel oraz dostosowane, obniżone blaty dla osób ze szczególnymi potrzebami



DODATKOWE UDOGODNIENIA





Krzesła ewakuacyjne

Pokój Matki i Ojca z dzieckiem





Ruchome lustra w toaletach

Czerwona nić w toaletach





Toalety dla osób ze szczególnymi potrzebami

Przewijaki dla dorosłych







DZIĘKUJĘ