

STADIUM DOKUMENTACJI	<b><u>KONCEPCJA PROJEKTOWA</u></b>			
<b>INFORMACJE DOTYCZĄCE ZAMIERZENIA BUDOWLANEGO</b>				
WNIOSKODAWCA		Zarząd Powiatu Wrocławskiego Ul. T. Kościuszki 131 50-440 Wrocław		
INWESTOR		Powiat Wrocławski Ul. T. Kościuszki 131 50-440 Wrocław		
JEDNOSTKA AUTORSKA	<b>RDK III</b> <b>PROJEKT SP. Z O.O.</b>	RDK PROJEKT SP. Z O.O. ul. Wrocławska 24/3, 55-040 Bielany Wrocławskie TEL. 71 75 75 138		
NAZWA ZAMIERZENIA BUDOWLANEGO	"Rozbudowa drogi powiatowej nr 1990D w zakresie budowy chodnika wraz z infrastrukturą w miejscowości Sulistrowiczki, gmina Sobótka"			
ADRES OBIEKTU BUDOWLANEGO	Miasto: Sulistrowiczki ul. Świdnicka			
KATEGORIA OBIEKTU BUDOWLANEGO	IV – skrzyżowania, zjazdy; XXV – drogi; XXVI – sieci; XXVIII – przepusty;			
<b>Wykaz działek</b>				
Powiat: wrocławski Województwo: dolnośląskie				
nr działek				
Jednostka ewidencyjna:		<b>022307_5, Sobótka - obszar wiejski</b>		
Obręb ewidencyjny:		<b>0019, Sulistrowiczki</b>		
<ul style="list-style-type: none"> <li>• Działki nr: 3/16; 68; 601/1</li> <li>• Działki wydzielone w procedurze ZRID: 3/11; 5/125; 5/133; 5/134; 6/93; 6/97; 9; 10/2; 64/1; 64/2; 67/; 70; 602/2; 603/8; 604; 625; 638</li> </ul>				
Jednostka ewidencyjna:		<b>022307_4, Sobótka - miasto</b>		
Obręb ewidencyjny:		<b>0004, Ślęza</b>		
<ul style="list-style-type: none"> <li>• Działki wydzielone w procedurze ZRID: 96/2</li> </ul>				
* działki wydzielone w trakcie realizacji procedury ZRID będące własnością gmin				
**oraz działki wydzielone w trakcie realizacji procedury ZRID				
DATA OPACOWANIA	MARZEC 2023.			

Zespół autorski	Imię i nazwisko	Specjalność i nr uprawnień	Data opracowania	Podpis
<b>BRANŻA DROGOWA</b>				
Koordynator projektu:	mgr inż. Agnieszka Białoń-Olechno	Inżynierska drogowa 302/DOŚ/15	03.2023	



## Spis treści

<b>I CZĘŚĆ OPISOWA.....</b>	<b>5</b>
1. Określenie przedmiotu zamierzenia budowlanego .....	6
1.1. Przedmiot opracowania .....	6
1.2. Nazwa inwestycji.....	6
1.3. Tryb realizacji zadania .....	6
1.4. Lokalizacja i adres inwestycji .....	6
1.5. Wykaz nieruchomości niezbędnych do realizacji inwestycji.....	6
1.6. Celowość oraz korzyści z realizacji inwestycji .....	7
1.7. Podstawa opracowania .....	7
2. Określenie istniejącego stanu zagospodarowania terenu .....	8
2.1 Charakterystyka terenu istniejącego .....	8
2.2 Opis terenu w otoczeniu inwestycji.....	8
2.3 Inwentaryzacja staniu istniejącego .....	8
2.4 Projekt na tle planowania i zagospodarowania przestrzennego .....	10
2.5 Ochrona konserwatorska.....	10
2.6 Ochrona archeologiczna .....	11
2.7 Obiekty przyrodnicze .....	11
2.8 Wpływ eksploatacji górniczej.....	11
2.9 Informacje o mapie sytuacyjno-wysokościowej .....	11
2.10 Informacje i dane o charakterze i cechach istniejących i przewidywanych zagrożeń dla środowiska oraz higieny i zdrowia użytkowników projektowanych obiektów budowlanych i ich otoczenia z zakresie zgodnym z przepisami odrębnymi .....	11
2.11 Obszar oddziaływania obiektu .....	11
2.12 Kategoria geotechniczna obiektu budowlanego.....	12
3. Projektowane zagospodarowanie terenu .....	12
3.1 Charakterystyczne parametry .....	12
3.2 Projektowane konstrukcje .....	12
3.3 Jezdnia główna.....	12
3.4 Przystanki autobusowe .....	12
3.5 Miejsca postojowe .....	13
3.6 Przejścia dla pieszych.....	13
3.7 Odwodnienie.....	13
3.8 Oświetlenie .....	13
3.9 Zieleń.....	13
3.10 Kanał technologiczny.....	13
3.11 Obiekty inżynierskie .....	13
<b>II CZĘŚĆ RYSUNKOWA.....</b>	<b>14</b>



## I CZĘŚĆ OPISOWA

## **1. Określenie przedmiotu zamierzenia budowlanego**

### **1.1. Przedmiot opracowania**

Przedmiotem niniejszego opracowania jest wykonanie dokumentacji projektowej dla rozbudowy odcinka drogi powiatowej nr 1990D, ul. Świdnickiej od zjazdu na ul. Kwiatu Paproci do skrzyżowania z ul. Parkową w m. Sulistrowiczki.

### **1.2. Nazwa inwestycji**

Dokumentacja projektowa wykonana została dla inwestycji:

**Opracowanie dokumentacji projektowej w procedurze ZRID dla zadania pn.: „Rozbudowa drogi powiatowej nr 1990D w zakresie budowy chodnika wraz z infrastrukturą w miejscowości Sulistrowiczki, gmina Sobótka”**

### **1.3. Tryb realizacji zadania**

Inwestycja realizowana będzie w oparciu o ustawę z 10 kwietnia 2003r. o szczególnych zasadach przygotowania i realizacji inwestycji w zakresie dróg publicznych. Podstawą do realizacji inwestycji będzie decyzja o zezwoleniu na realizację inwestycji drogowej.

### **1.4. Lokalizacja i adres inwestycji**

Województwo dolnośląskie, powiat wrocławski, gmina Sobótka, miejscowość Sulistrowiczki. Poniżej przedstawiono lokalizację inwestycji.



Rysunek nr 1. Orientacja lokalizacji całego odcinka przedmiotu inwestycji

### **1.5. Wykaz nieruchomości niezbędnych do realizacji inwestycji**

Inwestycja zlokalizowana jest w powiecie wrocławskim

Gmina Sobótka, obręb Sulistrowiczki, działki nr:

- **3/16** - Burmistrz Miasta i Gminy Sobótka
- **68** - Burmistrz Miasta i Gminy Sobótka
- **601/1** - Zarząd Powiatu Wrocławskiego

działki wydzielone w procedurze ZRID:

Gmina Sobótka, obręb Sulistrowiczki, działki nr

- 3/11 - Burmistrz Miasta i Gminy Sobótka
- 5/125 - Burmistrz Miasta i Gminy Sobótka
- 5/133 - Burmistrz Miasta i Gminy Sobótka
- 5/134 - Burmistrz Miasta i Gminy Sobótka
- 6/93 - Burmistrz Miasta i Gminy Sobótka
- 6/97 - Burmistrz Miasta i Gminy Sobótka
- 9 - Państwowe Gospodarstwo Leśne Lasy Państwowe Nadleśnictwo Miękinia
- 10/2 - własność prywatna
- 64/1 - własność prywatna
- 64/2 - własność prywatna
- 67 - własność prywatna
- 70 - własność prywatna
- 602/2 - Burmistrz Miasta i Gminy Sobótka
- 603/8 - Burmistrz Miasta i Gminy Sobótka
- 604 - Starosta Powiatu Wrocławskiego
- 625 - Burmistrz Miasta i Gminy Sobótka
- 638 - Starosta Powiatu Wrocławskiego

Gmina Sobótka, obręb Ślęza, działki nr

- 96/2 - własność prywatna

#### **1.6. Celowość oraz korzyści z realizacji inwestycji**

Celem rozbudowy drogi powiatowej nr 1990D w miejscowości Sulistrowiczki jest poprawa bezpieczeństwa ruchu drogowego. Dzięki realizacji inwestycji poprawie ulegnie bezpieczeństwo ruchu samochodowego, pieszego oraz komfort użytkowników dróg. Przedmiotowa inwestycja wpłynie korzystnie na warunki ruchu.

#### **1.7. Podstawa opracowania**

Podstawę opracowania stanowią:

- Zlecenie Inwestora;
- Mapa do celów projektowych;
- Wypisy z rejestru gruntów;
- Pomiar sytuacyjno-wysokościowy;
- Inwentaryzacja w terenie;
- Miejskowy Plan Zagospodarowania Przestrzennego uchwalony uchwałą nr XIX/176/12 Rady Miejskiej w Sobótce z dnia 9 lipca 2012r. w sprawie zmiany mpzp gminy Sobótka w zakresie terenu położonego w obrębie wsi Sulistrowiczki.
- Obowiązujące rozporządzenia i normy budowlane;

## **2. Określenie istniejącego stanu zagospodarowania terenu**

### **2.1 Charakterystyka terenu istniejącego**

Przedmiotem zamówienia jest rozbudowa drogi powiatowej nr 1990D – ulicy Świdnickiej na odcinku od zjazdu na ul. Kwiatu Paproci do skrzyżowania z ul. Parkową na długości 728 m.

Droga powiatowa jest sklasyfikowana jako droga klasy Z. Inwestycja zlokalizowana jest w powiecie wrocławskim, na terenie gminy Sobótka, w miejscowości Sulistrowiczki.

Istniejąca droga posiada nawierzchnię bitumiczną o szerokości od 5,0 do 5,5 m. Ruch pieszych odbywa się wzdłuż pobocza. Na odcinku od ul. Kwiatu Paproci do zjazdu na ul. Słoneczną istnieją obustronne rowy przydrożne. Na odcinku od zjazdu na ul. Słoneczną do zjazdu na ul. Brzozową rów został zarurowany, wody opadowe na tym odcinku odprowadzane są za pomocą wpustów ulicznych. Na odcinku od działki nr 9 do działki nr 96/2 istnieje kanalizacja deszczowa, a na pozostałym odcinku jezdnia jest odwadniana za pomocą spadków podłużnych i poprzecznych niwelety, a woda opadowa odprowadzana jest do przydrożnych rowów.

W pasie drogowym zlokalizowane są linie telekomunikacyjne, linie energetyczne, wodociąg oraz kanalizacja sanitarna. Po stronie planowanego przebiegu chodnika zlokalizowane jest oświetlenie uliczne oraz odcinkowo kamienny murek oporowy. Istniejące zjazdy są bitumiczne, gruntowe lub wykonane z kruszywa. Wzdłuż odcinka drogi zlokalizowany jest przepust drogowy oraz dwa przystanki autobusowe

### **2.2 Opis terenu w otoczeniu inwestycji**

Inwestycja zlokalizowana jest w województwie dolnośląskim, powiecie wrocławskim, gminie Sobótka w miejscowości Sulistrowiczki. Obszar inwestycji zlokalizowany jest na terenie zabudowanym jak i niezabudowanym, w sąsiedztwie znajdują się zabudowy mieszkaniowe, drogi publiczne oraz tereny wód powierzchniowych śródlądowych.

### **2.3 Inwentaryzacja stanu istniejącego**



Foto 1 – Początek opracowania – zjazd i przepust na ul. Kwiatu Paproci



Foto 2 – Rów przydrożny i skrzyżowanie z ul. Parkową



Foto 3 – Zjazd na ul. Letniq



Foto 4 – Przystanek autobusowy nr 1

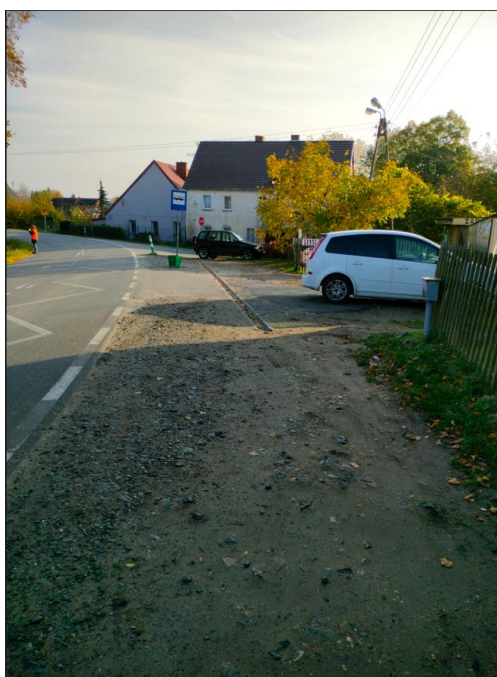


Foto 5 – Przystanek autobusowy nr 2

#### **2.4 Projekt na tle planowania i zagospodarowania przestrzennego**

Na obszarze objętą niniejszą inwestycją znajduje się następujący Miejscowy Plan Zagospodarowania Przestrzennego uchwalony uchwałą nr XIX/176/12 Rady Miejskiej w Sobótce z dnia 9 lipca 2012r. w sprawie zmiany mpzp gminy Sobótka w zakresie terenu położonego w obrębie wsi Sulistrowiczki.

#### **2.5 Ochrona konserwatorska**

Według miejscowego planu zagospodarowania przestrzennego wsi Sulistrowiczki na terenie objętym opracowaniem występuje strefa „B” ochrony konserwatorskiej.

Teren, na którym planowana jest przedmiotowa inwestycja nie znajduje się na terenie obszaru NATURA 2000.

## **2.6 Ochrona archeologiczna**

Według miejscowego planu zagospodarowania przestrzennego wsi Sulistrowiczki na terenie inwestycji znajduje się strefa OW obserwacji archeologicznej.

## **2.7 Obiekty przyrodnicze**

W odległości do 10 km od przebudowywanego odcinka znajdują się następujące obszary objęte ochroną prawną:

*Parki Narodowe:*

W odległości do 10 km od inwestycji nie znajduje się żaden Park Narodowy.

*Rezerwaty:*

W odległości 0,5 km od inwestycji znajduje się Rezerwat Łąka Sulistrowicka,

W odległości 1,6 km od inwestycji znajduje się Rezerwat Góra Radunia,

W odległości 2,0 km od inwestycji znajduje się Rezerwat Góra Ślęza.

*Parki Krajobrazowe:*

Inwestycja znajduje się w obszarze Ślęzańskiego Parku Krajobrazowego.

*Obszar Chronionego Krajobrazu:*

W odległości do 10 km od inwestycji nie znajduje się żaden Obszar Chronionego Krajobrazu.

*Zespół Przyrodniczo-Krajobrazowy:*

W odległości 3,1 km od inwestycji znajduje się Skalny Zespół Przyrodniczo-Krajobrazowy.

*Obszary Natura 2000:*

W odległości 0,1 km od inwestycji znajduje się Specjalny Obszar Ochrony Masyw Ślęży,

W odległości 4,2 km od inwestycji znajduje się Specjalny Obszar Ochrony Wzgórza Niemczańskie,

W odległości 6,4 km od inwestycji znajduje się Specjalny Obszar Ochrony Wzgórza Kiełczyńskie,

W odległości 4,2 km od inwestycji znajduje się Specjalny Obszar Ochrony Kiełczyn.

W odległości do 10 km od inwestycji znajdują się użytki ekologiczne.

W odległości do 10 km od inwestycji znajdują się pomniki przyrody.

## **2.8 Wpływ eksploatacji górniczej**

Inwestycja nie znajduje się w obszarze eksploatacji górniczej.

## **2.9 Informacje o mapie sytuacyjno-wysokościowej**

Dla celów wykonania projektu opracowano mapę sytuacyjno-wysokościową terenu.

## **2.10 Informacje i dane o charakterze i cechach istniejących i przewidywanych zagrożeń dla środowiska oraz higieny i zdrowia użytkowników projektowanych obiektów budowlanych i ich otoczenia z zakresie zgodnym z przepisami odrębnymi**

Przedsięwzięcie z uwagi na swój charakter nie będzie źródłem zanieczyszczeń do powietrza oraz ścieków. Jego eksploatacja nie będzie powodować znaczącego negatywnego oddziaływania na otaczające środowisko. Oddziaływanie, jakie mogłoby generować prowadzenie prac budowlanych należy ograniczyć do minimum przez właściwą organizację prac. Powstanie drogi nie spowoduje przekroczenie dopuszczalnych standardów jakości środowiska.

## **2.11 Obszar oddziaływania obiektu**

Obszar oddziaływania obiektu – teren wyznaczony w otoczeniu obiektu na podstawie przepisów odrębnych, wprowadzający związane z tym obiektem ograniczenia w zagospodarowaniu terenu na podstawie art. 3 pkt 20 ustawy z dnia 7 lipca 1994 r. – Prawo budowlane (Dz. U. z 2019 r. poz. 1186 tj.).

Na przyległych do przedmiotowej inwestycji działkach nie występują obiekty, których tyczą się odrębne przepisy ograniczające zagospodarowanie w ich obszarze.



### **3.5 Miejsca postojowe**

Wzdłuż jezdni głównej powstaną miejsca postojowe dla samochodów osobowych, każde o długości 6,00 m i szerokości 2,50 m.

### **3.6 Przejścia dla pieszych**

W km 0+102, 0+203 oraz 0+668 powstaną przejścia dla pieszych, natomiast istniejące przejście dla pieszych znajdujące się w km 0+120 zostanie zlikwidowane.

### **3.7 Odwodnienie**

Wody opadowe i roztopowe zostaną odprowadzone do istniejących rowów drogowych, projektowanych wpustów deszczowych, a następnie do istniejących lub projektowanych odcinków kanalizacji deszczowej.

### **3.8 Oświetlenie**

W ramach inwestycji zostanie przebudowane istniejące oświetlenia uliczne kolidujące z projektowanym układem drogowym. Doświetlone zostaną również przejścia dla pieszych i przystanki autobusowe.

### **3.9 Zieleń**

W ramach przedmiotowej Inwestycji wykonana zostanie wycinka drzew i krzewów kolidująca z projektowanym układem. Na terenie, na którym została zaprojektowana droga występują liczne drzewa oraz krzewy.

### **3.10 Kanał technologiczny**

W ramach przedmiotowej Inwestycji zostanie wybudowany kanał technologiczny.

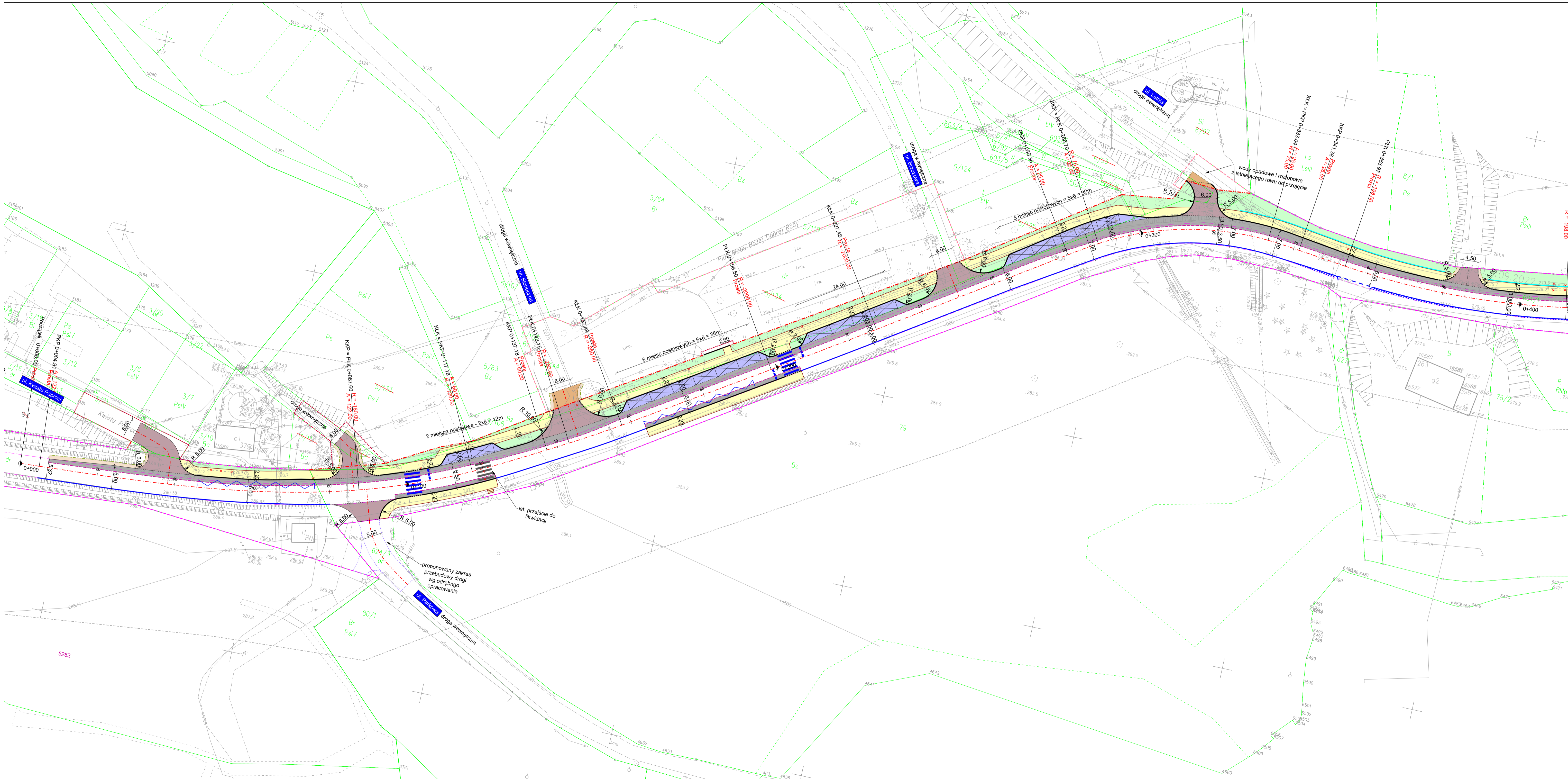
### **3.11 Obiekty inżynierskie**

Na odcinkach od km 0+323 do km 0+380; od km 0+392 do km 0+412 oraz od km 0+423 do km 0+526 wybudowany zostanie mur oporowy w celu umocnienia skarp i krawędzi chodnika.

## **II CZĘŚĆ RYSUNKOWA**




Inwestor	 <b>POWIAT WROCLAWSKI</b> ul. T. Kościuszki 131 50-440 Wrocław		
Jednostka autorska	<b>RDK III</b> <b>PROJEKT SP. Z O.O.</b>	RDK PROJEKT Sp. z o.o. ul. Wrocławska 24/3 55-040 Bielany Wrocławskie	NIP: 899 276 59 50 tel.: 508 136 359, 601 697 511 biuro@rdkprojekt.pl
Nazwa zamierzenia budowlanego	<i>Opracowanie dokumentacji projektowej w procedurze ZRID dla zadania pn.:          "Rozbudowa drogi powiatowej nr 190D w zakresie budowy chodnika wraz z infrastrukturą w miejscowości Sulistrowiczki,          gmina Sobótka"</i>		Data <b>03.2023</b> Skala <b>1 : 2 000</b>
Tytuł rysunku	<b>Plan orientacyjny</b>		Nr rysunku <b>1</b>



- LEGENDA**
- graniczka działek
  - numer działki
  - zakres MDCP
  - graniczka podziału nieruchomości
  - numer działki ulegającej podziałowi
  - numer działki pozostałości
  - istniejący pas drogowy - działki powiatu
  - teren zajęty czasowego działek OSDK
  - teren zajęty czasowego działek wodnych
  - teren niezabudowy do przebudowy dróg
  - teren niezabudowy do przebudowy dróg krzyżujących się z drogami DP-RedID oraz DP19430
  - teren niezabudowy do przebudowy zjazdów
  - teren niezabudowy do budowy skł. I
  - teren niezabudowy do przebudowy sieci Wod-Kan
  - teren niezabudowy do przebudowy skł. EN
- branża drogową**
- proj. os. drogi
  - proj. os. zjazdów
  - proj. krawężnik
  - proj. krawężnik obciążony
  - proj. krawężnik obciążony +6cm
  - proj. krawężnik bliźnicza
  - proj. obrzeża betonowe zatopione
  - proj. pobocza
  - zakres konstrukcji na zjazdach
  - proj. krawężnik obciążony
  - listki, krawężnik drogi powiatowej
  - proj. mur oporowy
- projektowane nawierzchnie**
- proj. nawierzchnia chodnika z kostki betonowej
  - proj. nawierzchnia zjazdów bliźniczych
  - proj. poszerzenie jezdni
  - proj. nawierzchnia zjazdów z kostki betonowej
  - proj. nawierzchnia z kruszywa
  - proj. miejsca postojowe
  - proj. zieleń
  - proj. pobocza
- oznaczenia dodatkowe**
- proj. przejazd dla pieszych
  - proj. oczekowanie pozostanie
- 5,00 - wymiar elementów projektowanych

Uwaga!  
Wymiar chodnika podano wraz z szerokością obrzeża (0,08cm) oraz krawężnika (0,15cm)

Investor	 <b>POWIAT WROCŁAWSKI</b> ul. T. Kościuszki 131 50-440 Wrocław			Skadk
Jednostka autorska	<b>RDK III</b> <b>PROJEKT SP. Z O.O.</b>	RDK PROJEKT Sp. z o.o. ul. Wrocławska 24/3 55-040 Bielany Wrocławskie	NIP: 899 276 59 50 tel.: 508 136 359, 601 697 511 biuro@rdkprojekt.pl	<b>KP</b>
Nazwa zamierzenia budowlanego	Opracowanie dokumentacji projektowej w procedurze ZPID dla zadania pn.: "Rozbudowa drogi powiatowej nr 1950D w zakresie budowy chodnika wraz z infrastrukturą w miejscowości Sulistowicki, gmina Sobótka"			<b>PS</b>
Tytuł rysunku	<b>Plan sytuacyjny</b>			<b>PS</b>
DROGOWI	Koordinator projektu:	mgr inż. Agnieszka Biało-Olechko	Nr uprawnień: 302/DOS/15 Specjalność: Inżynierska drogową	Podpis:
	Projektant:	mgr inż. Robert Grodzki	Nr uprawnień: 43/DOS/04 Specjalność: Drogowa	Podpis:
	Projektant:	mgr inż. Katarzyna Kulńska-Mizerska	Nr uprawnień: DOS/0091/PB/D21 Specjalność: Inżynierska drogową	Podpis:
	Sprawdzający:	mgr inż. Rafał Wolkowik	Nr uprawnień: 84/DOS/12 Specjalność: Drogowa	Podpis:
				Data
				03.2023
				Skala
				1:500
				Nr rysunku
				2.1

